

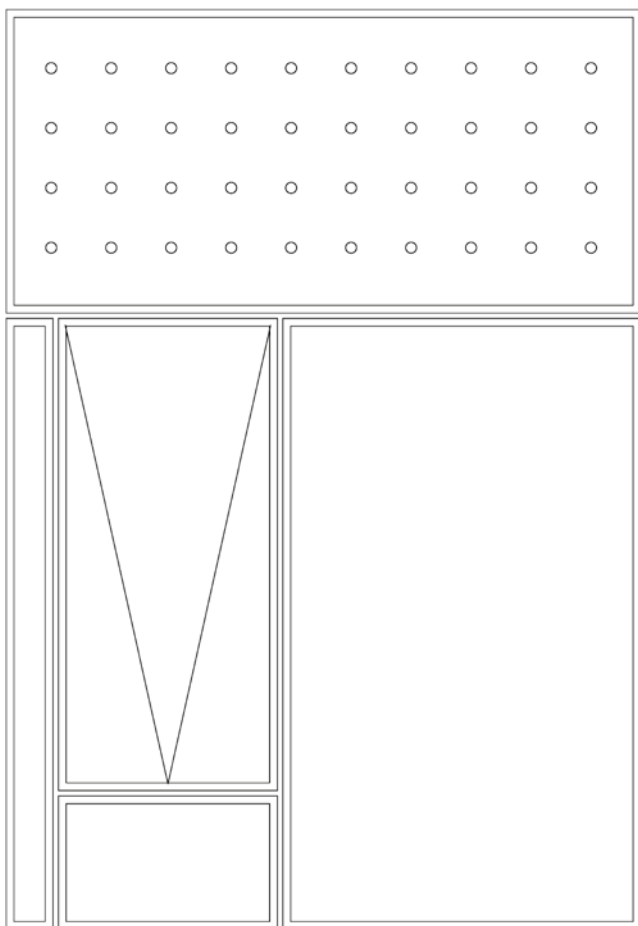


# BIZ ZWEI Bürogebäude im Viertel Zwei

A-1020 Wien

1.10

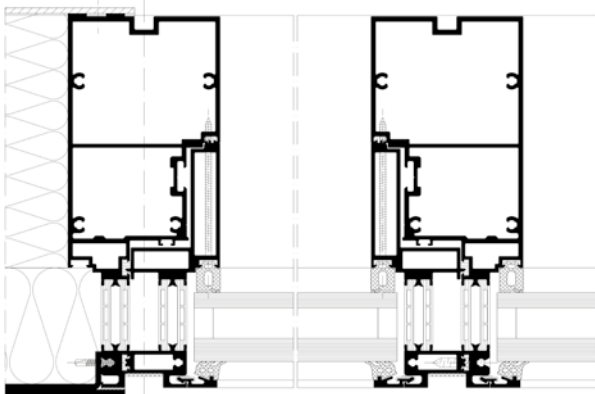
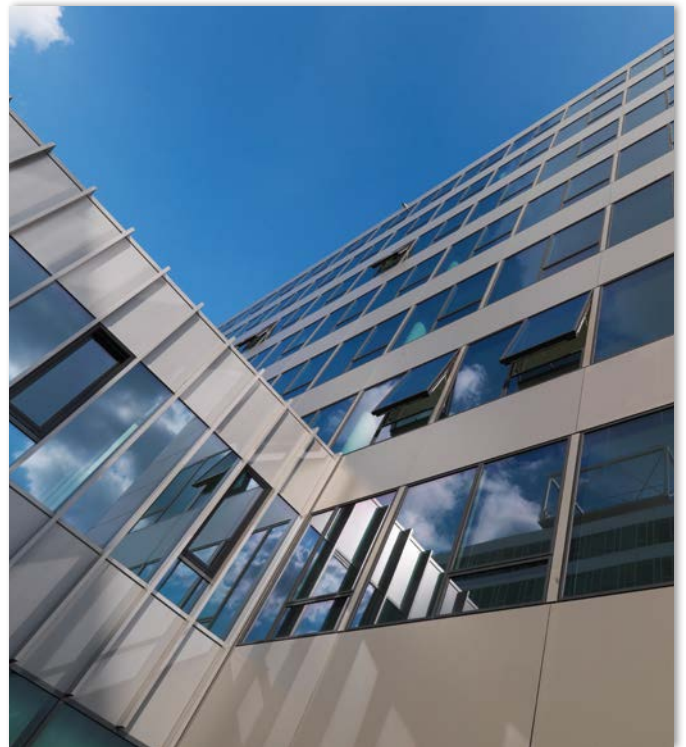
Objektname	BIZ ZWEI
Standort	Viertel Zwei, Vorgartenstraße / Ecke Trabrennstraße, A-1020 Wien, Österreich
Baujahr	2008 – 2010
Bauherr/ Bauträger	IC Projektentwicklung GmbH Stella-Klein-Löw-Weg 8, A-1020 Wien, Österreich
GU	ALPINE Bau GmbH Alte Bundesstraße 10, 5071 Wals bei Salzburg, Österreich
Architekt	Martin Kohlbauer ZT-Gesellschaft m.b.H Nestroyplatz 1/27, A-1020 Wien, Österreich
Metallbau	MA-TEC Industriestraße 2-3, A-7343 Neutal, Österreich
eingesetzte Systeme	Schüco Elementfassade Sonderkonstruktion mit integr. Senkklappflügel, FW50+SG, Sondersenkklappflügel
Gebäudezertifikat	-



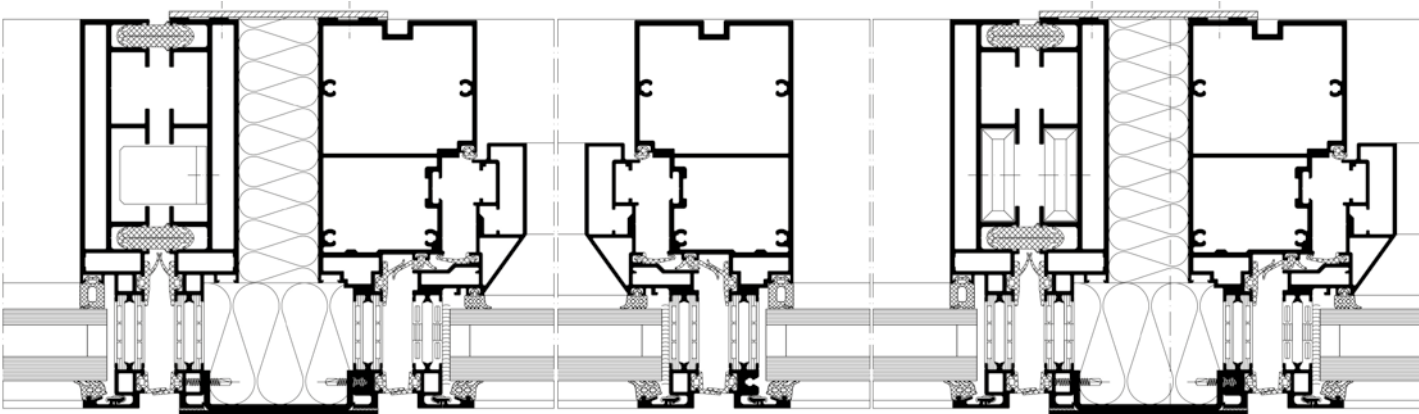
Elementansicht



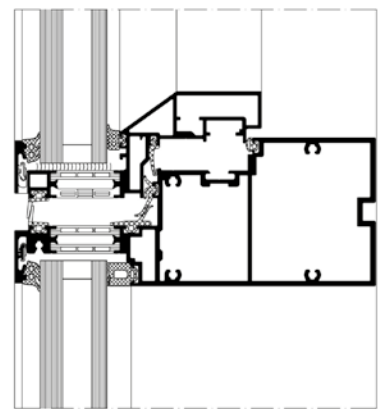
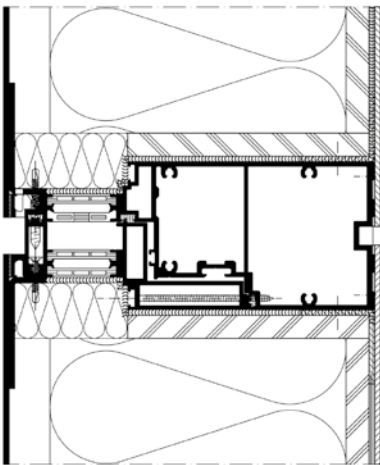
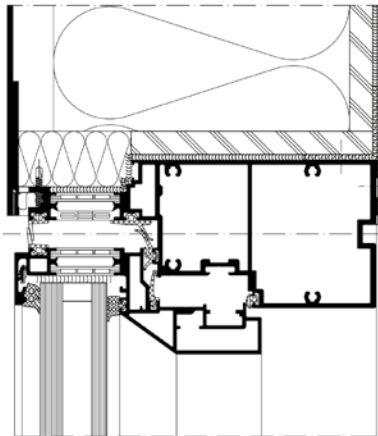
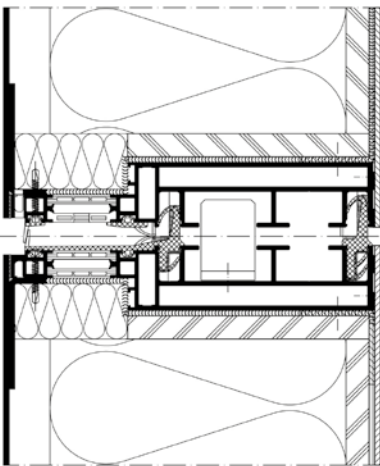




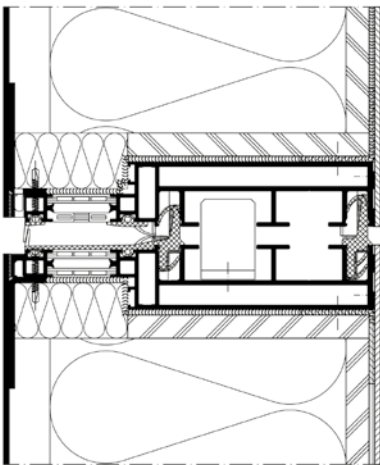
Horizontalschnitt Fixverglasung



Horizontalschnitt Flügel



Vertikalschnitt



Vertikalschnitt



Werkstoff/  
System-  
bereich

- Schüco Aluminium
- Schüco Kunststoff
- Schüco Solar
- Jansen Stahl
- Jansen Edelstahl
- RHS Stahlhohlprofile

Elemente/  
Bauteile

- Fenster
- Türen
- Fassaden 1-schalig
- Fassaden 2-schalig
- Lichtdächer
- Wintergarten
- Sonnenschutz
- Sicherheit – Rauchschutz
- Sicherheit – Feuerschutz
- RWA
- Mechatronik
- Automation
- Lüftung
- Photovoltaik
- PV-Dünnschicht
- Solarthermie
- Sonderlösung

Gebäude-  
art

- Neubau
- Renovierung/Sanierung
- Büro- u. Verwaltungsbauten
- Bauten f. Lehre u. Forschung
- Einkaufswelten
- Freizeitbauten
- Gewerbe- u. Industriebauten
- Hotels
- Krankenhäuser
- Kulturbauten
- Verkehrsbauten
- Wohnbauten

Dienst-  
leistung/  
Beratung

- ausführliche Produktdokumentation
- anforderungsgemäße Systemauswahl
- Erstellung Leistungsverzeichnisse
- Ausschreibungskonzept
- statische/bauphysikalische Dimensionierung
- Entwicklung von Bauanschlüssen
- Werkzeugzeichnungen
- Kalkulation
- Projektbegleitung
- Logistik
- Werbung